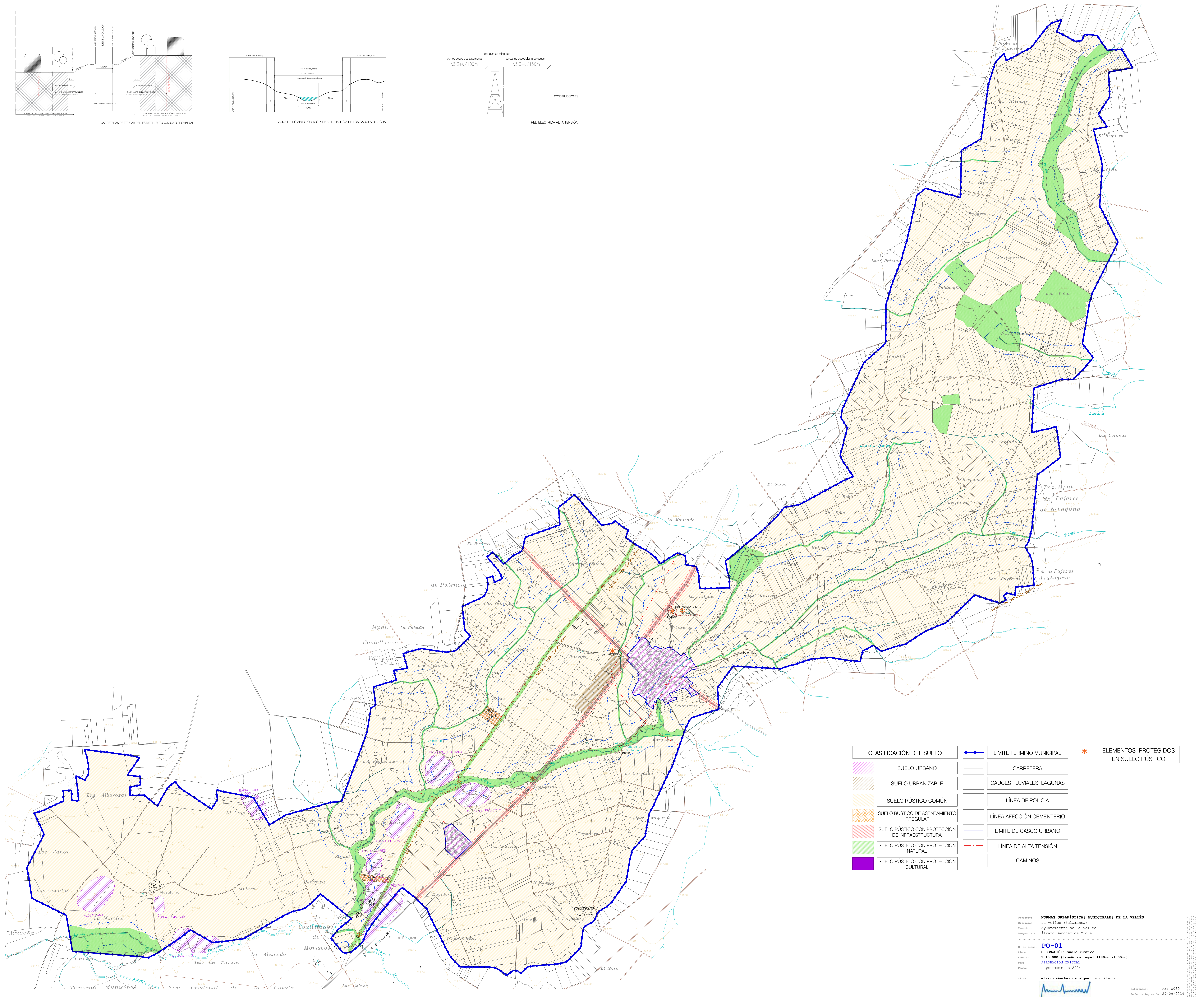
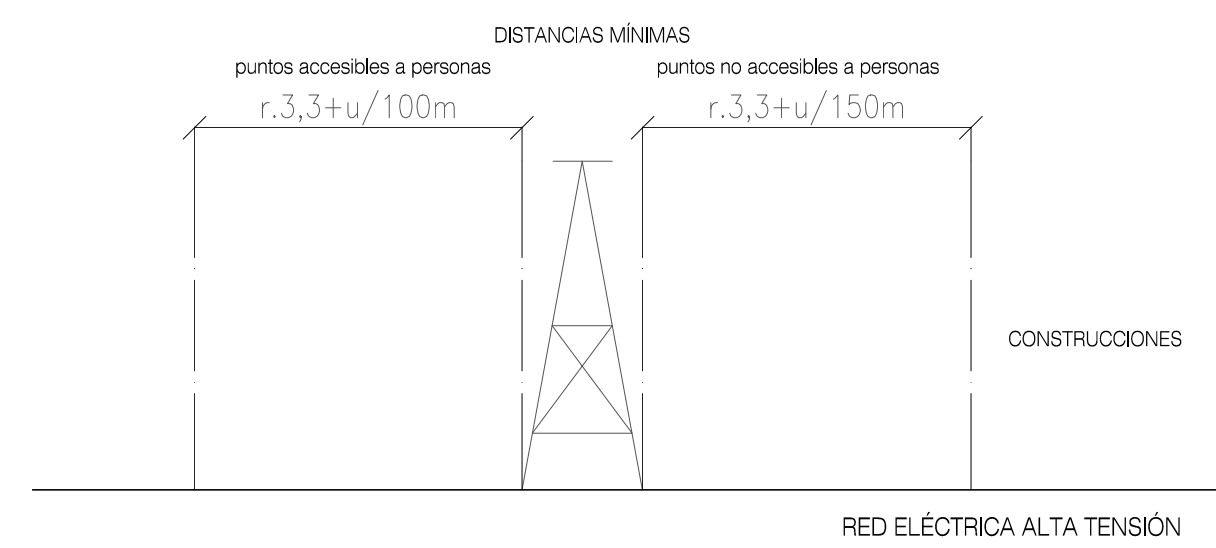
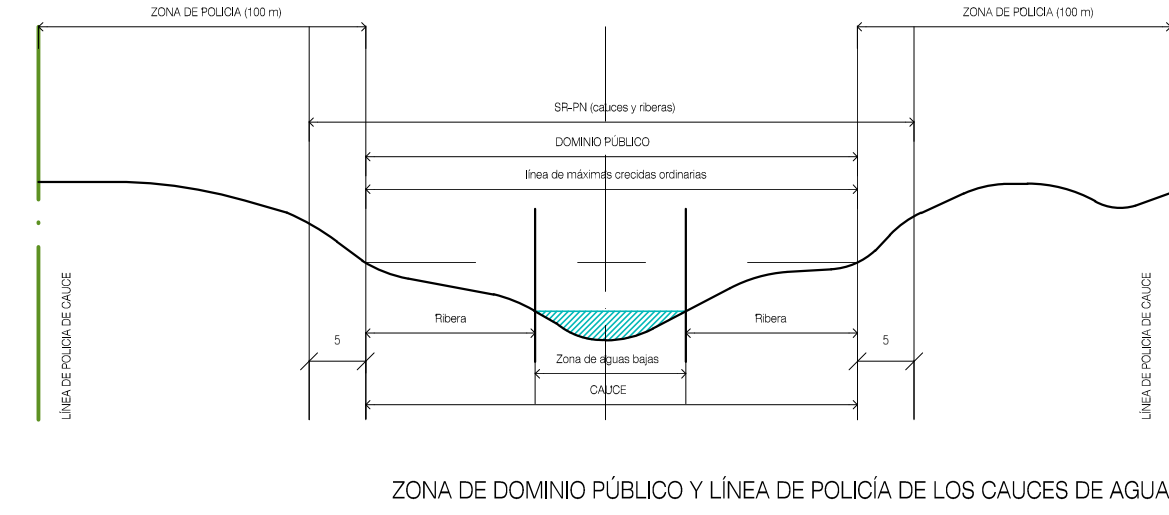
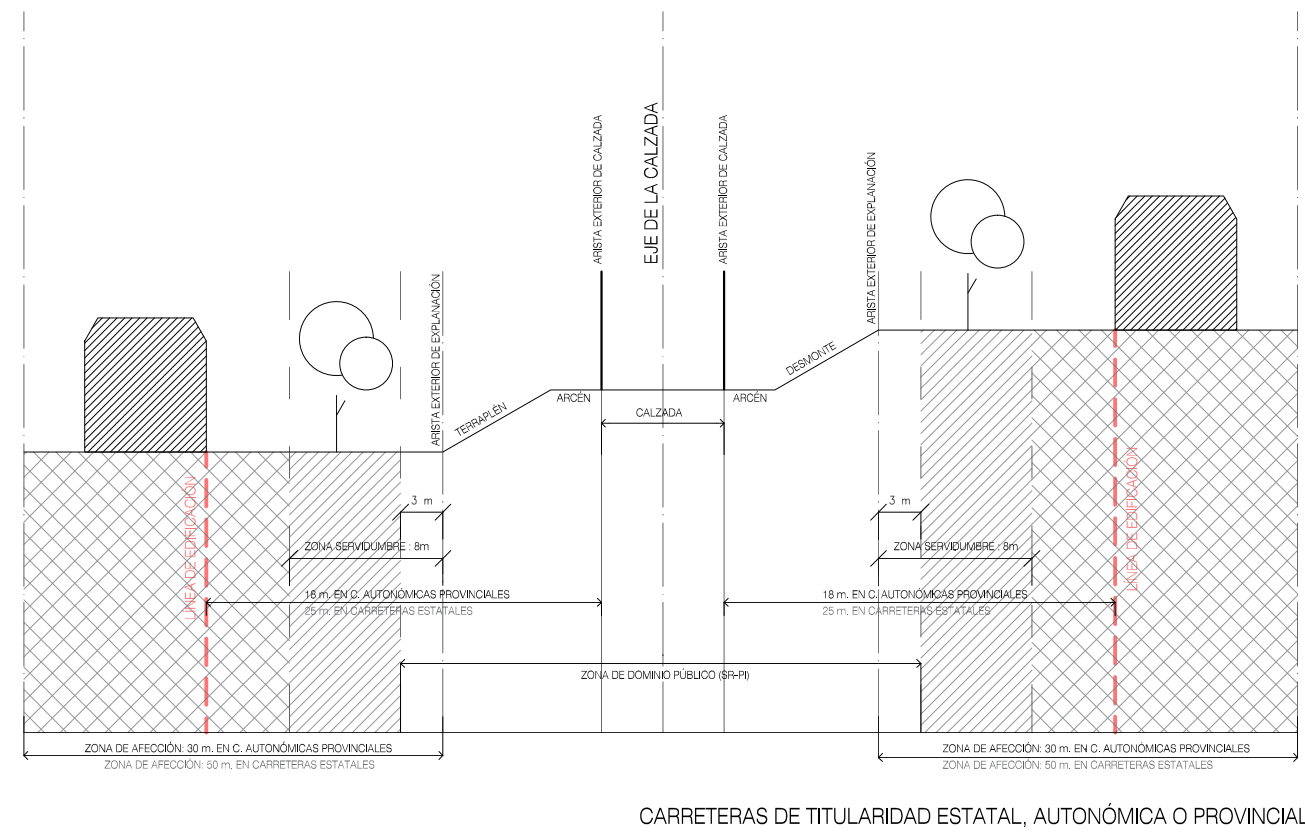


NORMAS URBANÍSTICAS MUNICIPALES DE LA VELLÉS.

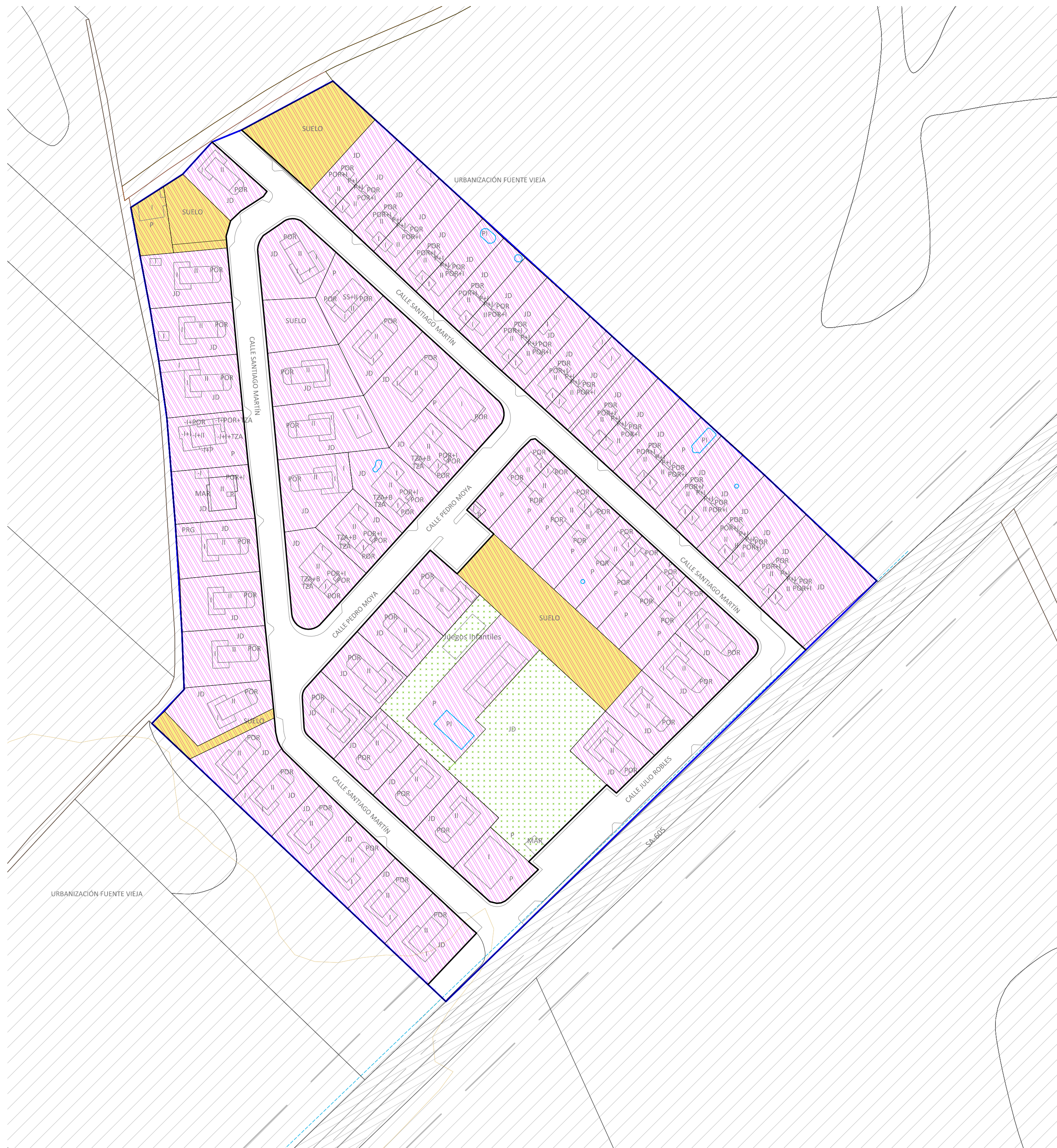
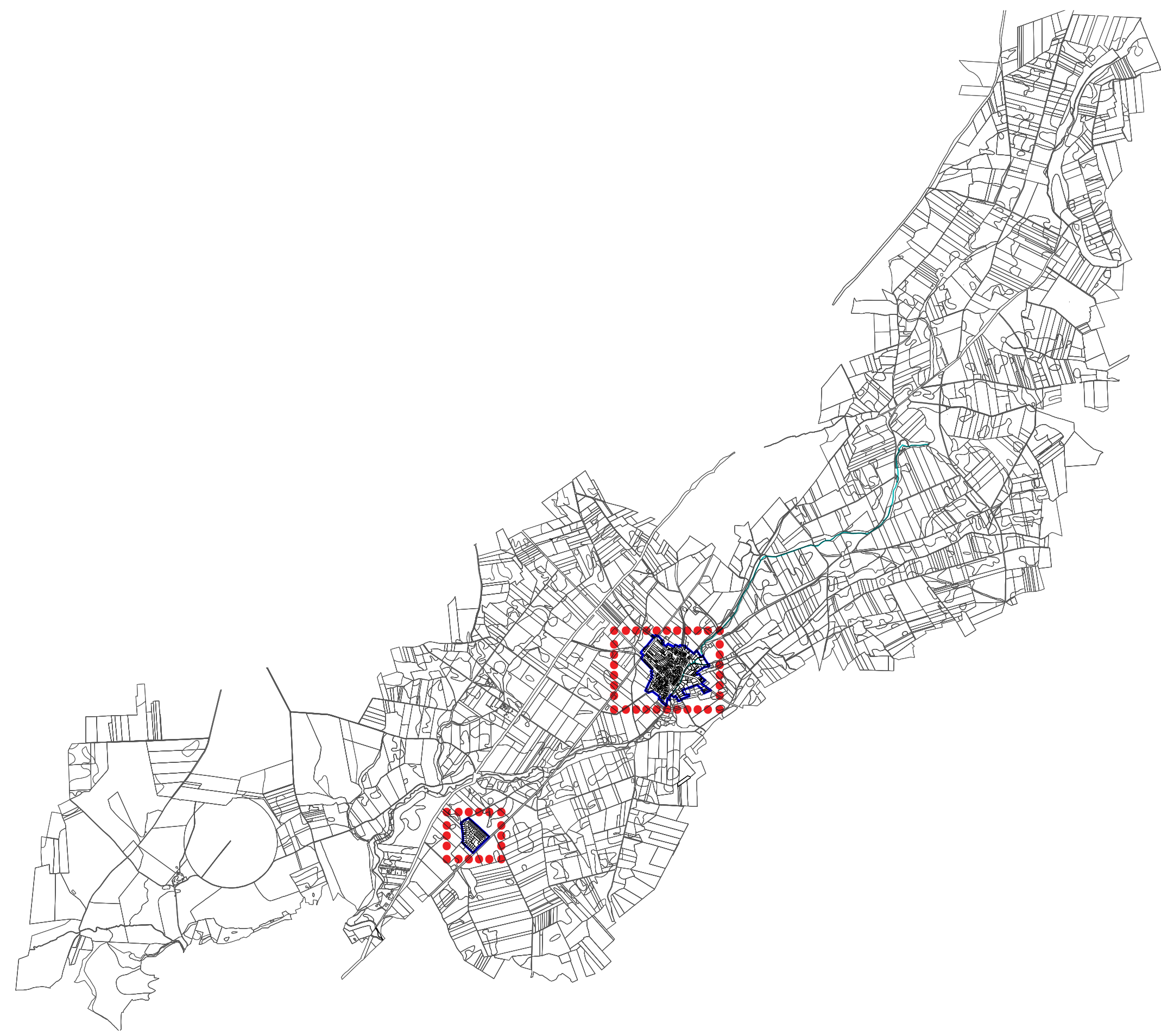
TÍTULO 4: Planos de ordenación

Aprobación inicial.

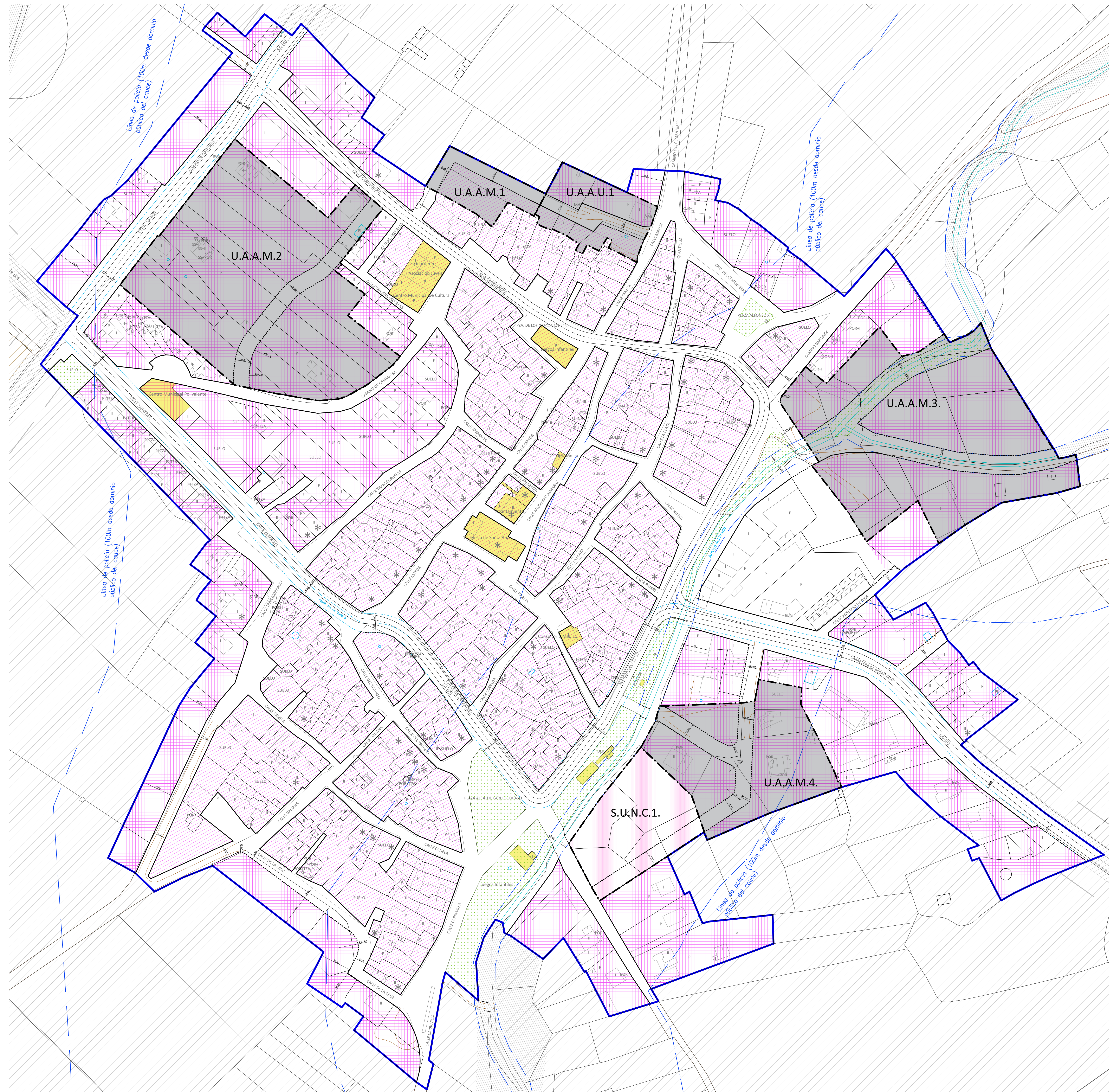


CLASIFICACIÓN DEL SUELO		LÍMITE TÉRMINO MUNICIPAL		ELEMENTOS PROTEGIDOS EN SUELO RÚSTICO	
	SUELO URBANO		LÍMITE TÉRMINO MUNICIPAL		ELEMENTOS PROTEGIDOS EN SUELO RÚSTICO
	SUELO URBANIZABLE		CARRETERA		CAUCES FLUVIALES, LAGUNAS
	SUELO RÚSTICO COMÚN		CAUCES FLUVIALES, LAGUNAS		LÍNEA DE POLICÍA
	SUELO RÚSTICO DE ASENTAMIENTO IRREGULAR		LÍNEA DE POLICÍA		LÍNEA AFECCIÓN CEMENTERIO
	SUELO RÚSTICO CON PROTECCIÓN DE INFRAESTRUCTURA		LÍMITE DE CASCO URBANO		LÍNEA DE ALTA TENSIÓN
	SUELO RÚSTICO CON PROTECCIÓN NATURAL		LÍNEA DE ALTA TENSIÓN		CAMINOS
	SUELO RÚSTICO CON PROTECCIÓN CULTURAL		CAMINOS		

Proyecto: **NORMAS URBANÍSTICAS MUNICIPALES DE LA VELLES**
 Ubicación: La Velles (Salamanca)
 Promotor: Ayuntamiento de La Velles
 Proyectante: Alvaro Sánchez de Miguel
 Nº de planos: **PO-01**
 Plano: **ORDENACIÓN: suelo rústico**
 Escala: **1:10.000 (tamaño de papel 1189cm x1000cm)**
 Fase: **APROBACIÓN DEFINITIVA**
 Fecha: **septiembre de 2024**
 Firma: **Alvaro Sánchez de Miguel arquitecto**



URBANIZACIÓN FUENTE VIEJA



NÚCLEO URBANO

CLASIFICACIÓN DEL SUELO	
SUELO URBANO CONSOLIDADO	SUELO URBANIZABLE
ORDENANZA R 1	SUELO RÚSTICO CON PROTECCIÓN CULTURAL
ORDENANZA R 2	Sistemas de Espacios libres públicos
ORDENANZA R 3	Equipamientos públicos
SUELO URBANO NO CONSOLIDADO	

ESTRUCTURA URBANA	
VIAS PÚBLICAS/ESPACIOS LIBRES	NUEVO EJE DE TRAVESÍA
CAUCES FLUVIALES	LÍNEA DE EDIFICACIÓN
ALINEACIÓN EXISTENTE	LIMITE DE CASCO URBANO
ALINEACIÓN NUEVA	LÍNEA DE POLICIA
LIMITE DE SECTOR/ UJ.NORMALIZACIÓN	SERVIDUMBRE CAUCES

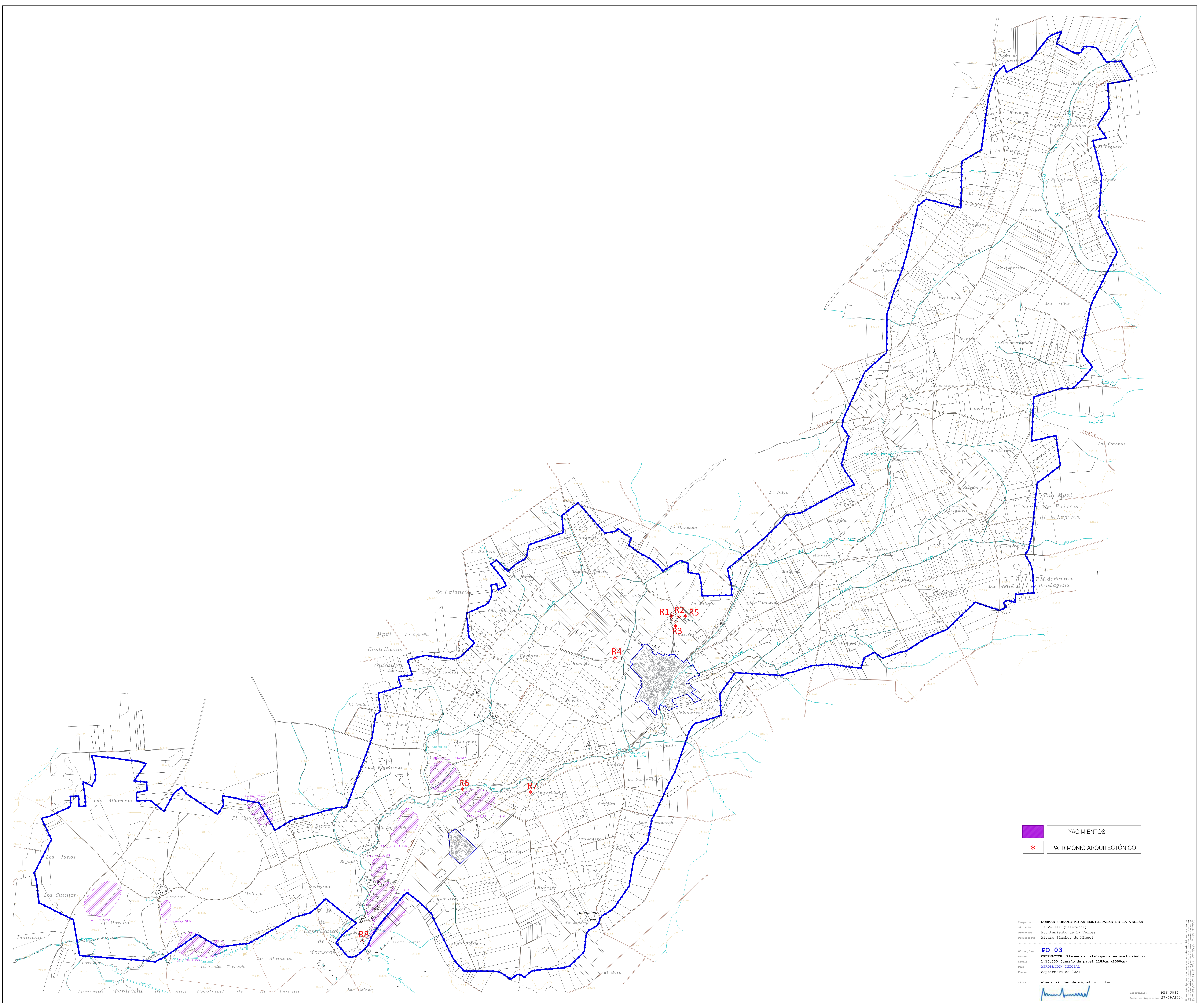
* ELEMENTOS PROTEGIDOS
Ver plano PO.03 y ficha de catálogo para grado de protección

Proyecto: **NORMAS URBANÍSTICAS MUNICIPALES DE LA VELLÉS**
 Situación: La Vellés (Salamanca)
 Promotor: Ayuntamiento de La Vellés
 Proyectista: Álvaro Sánchez de Miguel

Nº de plano: **PO-02**
 Plano: ORDENANZA: suelo urbano
 Escala: 1:1.000 (tamaño de papel A0)
 Fase: APROBACIÓN INICIAL
 Fecha: septiembre de 2024

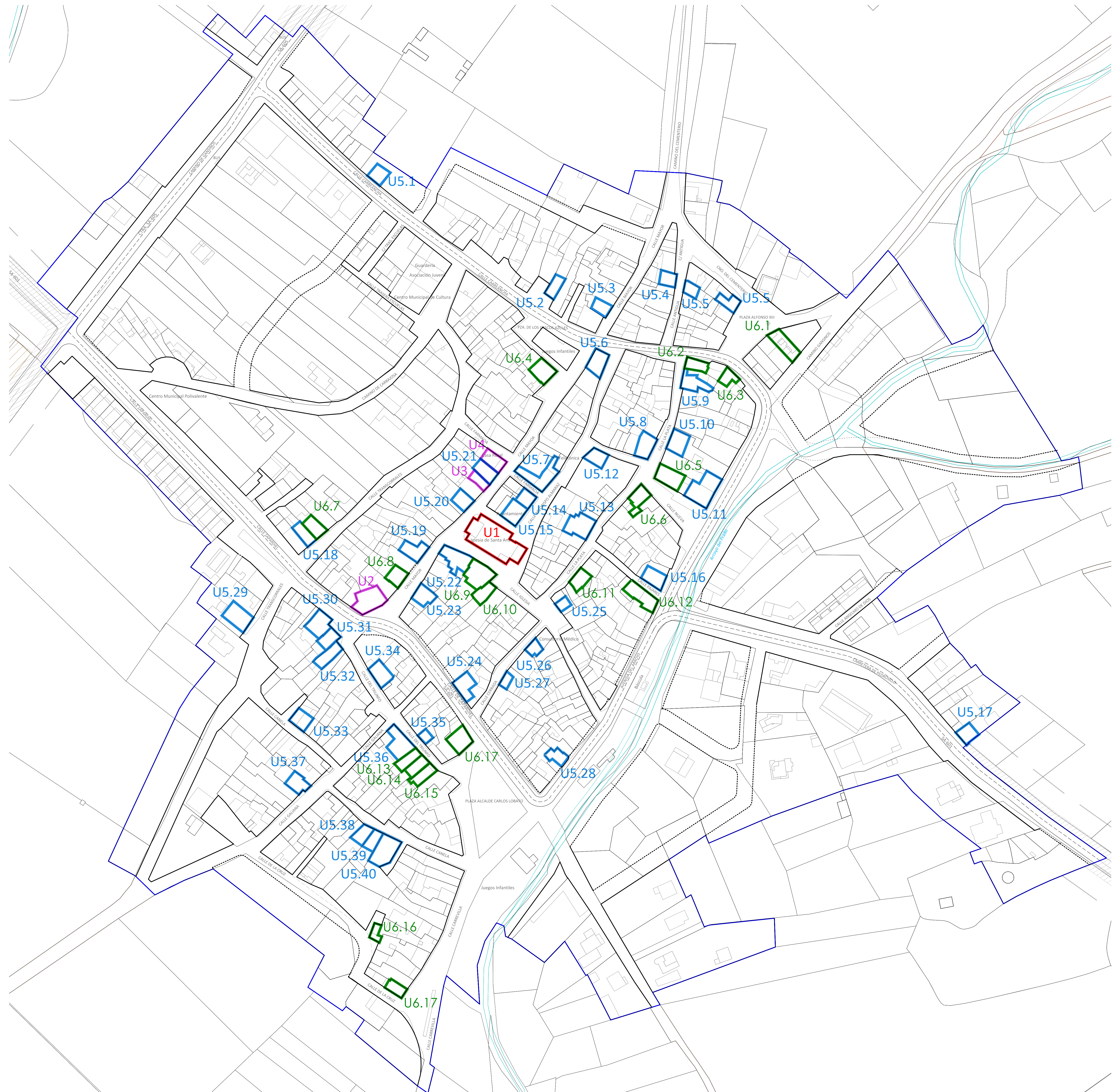
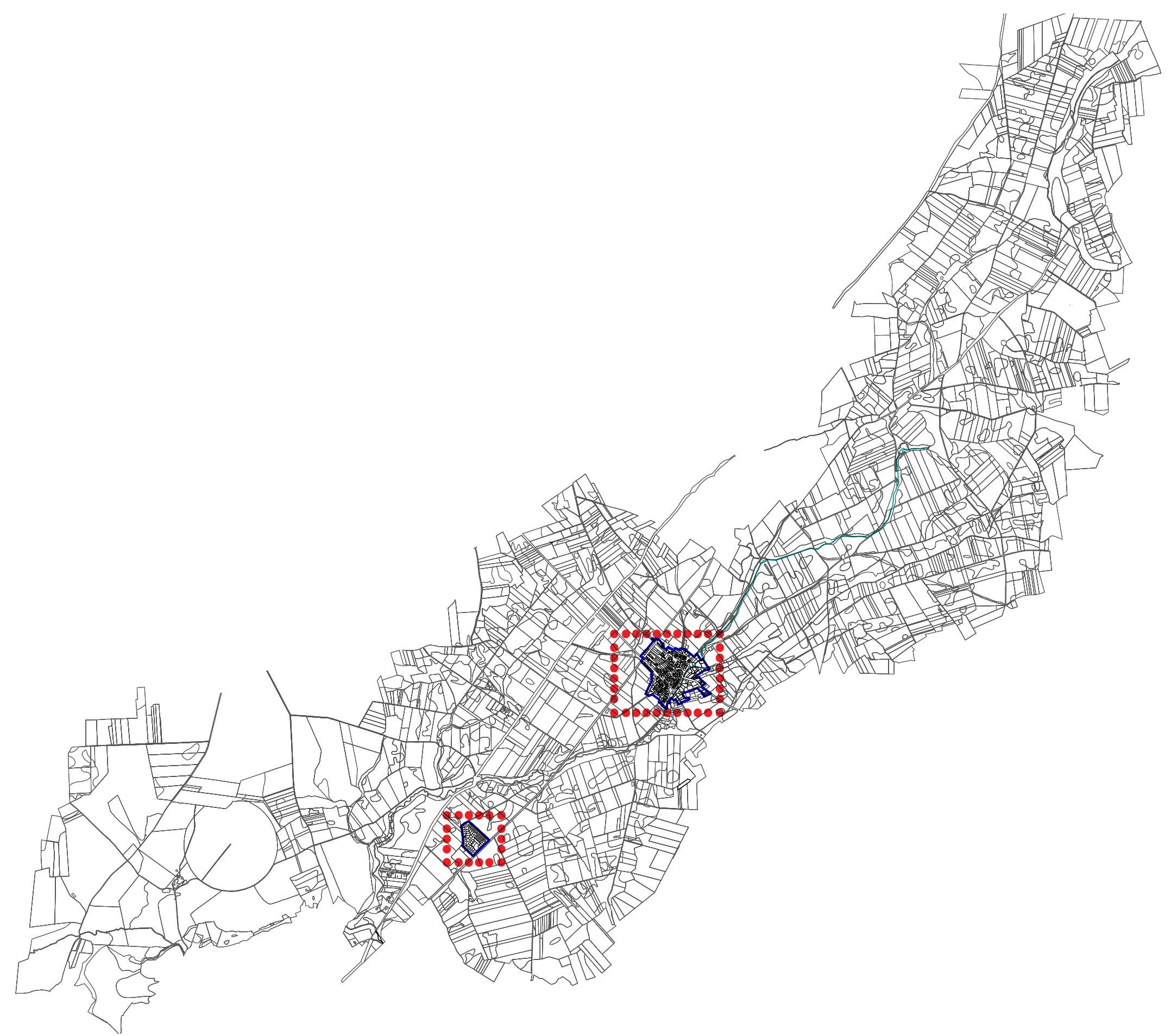
Viver: **Álvaro Sánchez de Miguel arquitecto**

Referencia: REF 0089
 Fecha de impresión: 27/09/2024



	YACIMIENTOS
*	PATRIMONIO ARQUITECTÓNICO

Proyecto: **NORMAS URBANÍSTICAS MUNICIPALES DE LA VELLES**
 Situación: La Velles (Salenanca)
 Promotor: Ayuntamiento de La Velles
 Proyectante: Alvaro Sánchez de Miguel
 Nº de planos: **PO-03**
 Plano: **ORDENACIÓN: Elementos catalogados en suelo rústico**
 Escala: **1:10.000 (tamaño de papel 1189cm x1000cm)**
 Fase: **APROBACIÓN DEFINITIVA**
 Fecha: **septiembre de 2024**
 Firma: **Alvaro Sánchez de Miguel arquitecto**



URBANIZACIÓN FUENTE VIEJA

- * ELEMENTOS PROTEGIDOS
- PROTECCIÓN INTEGRAL
- PROTECCIÓN ESTRUCTURAL
- PROTECCIÓN AMBIENTAL 1
- PROTECCIÓN AMBIENTAL 2

NÚCLEO URBANO

Proyecto: **NORMAS URBANÍSTICAS MUNICIPALES DE LA VELLÉS**
 Situación: La Vellés (Salamanca)
 Promotor: Ayuntamiento de La Vellés
 Proyectista: Álvaro Sánchez de Miguel
 Nº de plano: **PO-04**
 Plano: **ORDENACIÓN: Elementos catalogados en suelo urbano**
 Escala: **1:1.000 (tamaño de papel A0)**
 Fase: **APROBACIÓN INICIAL**
 Fecha: **septiembre de 2024**
 Firma: **Álvaro Sánchez de Miguel arquitecto**
 Referencia: REF 0089
 Fecha de impresión: 27/09/2024